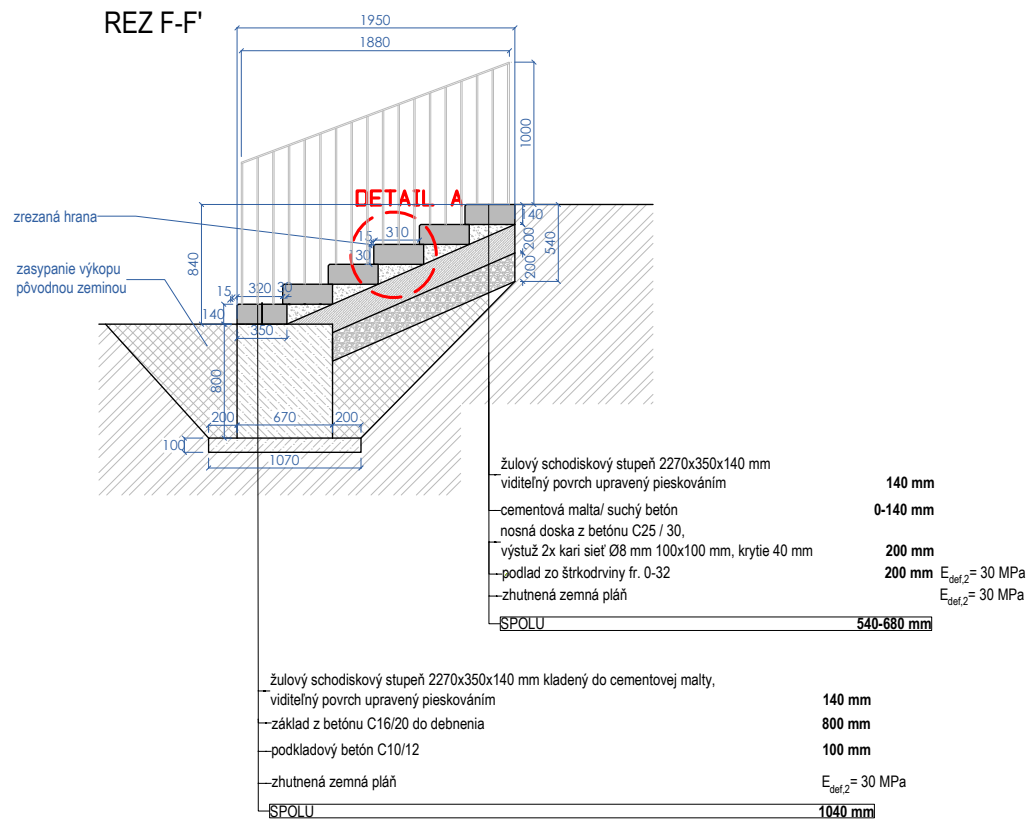
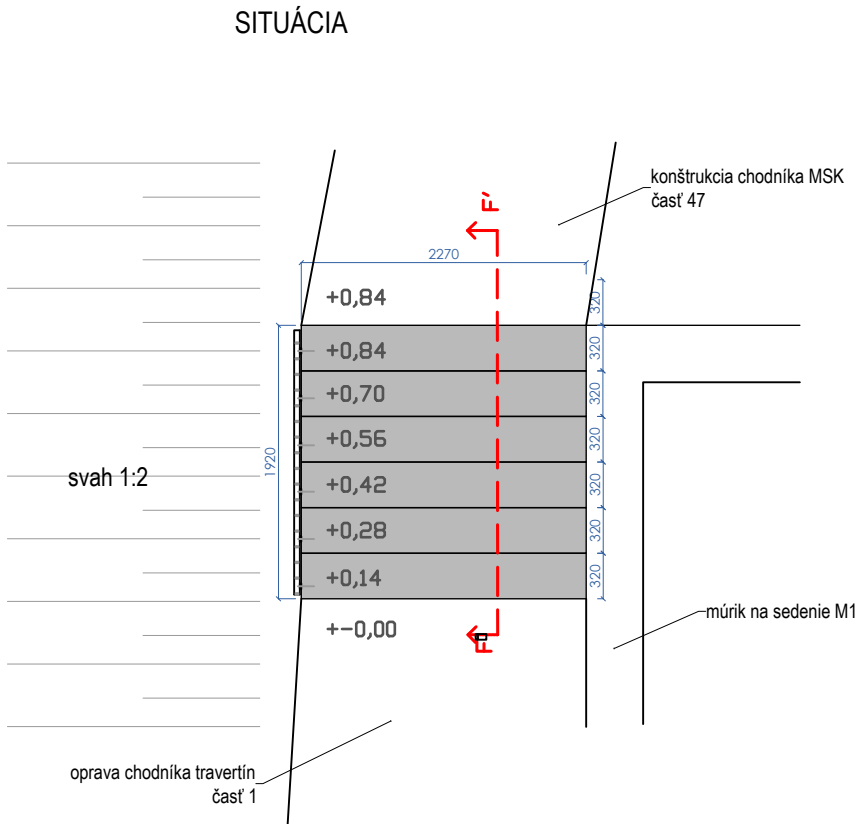
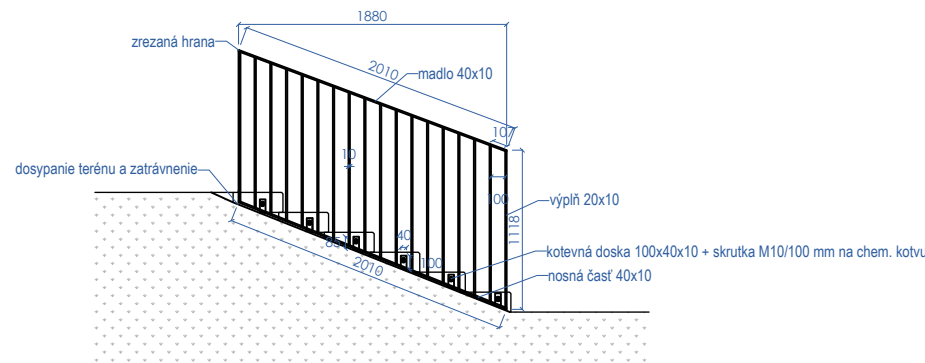


CHARAKTERISTICKÝ PRIEČNY REZ A DETAIL F
Schodisko zo žulových stupňov u Promenády
Technologický postup TPN-TP2

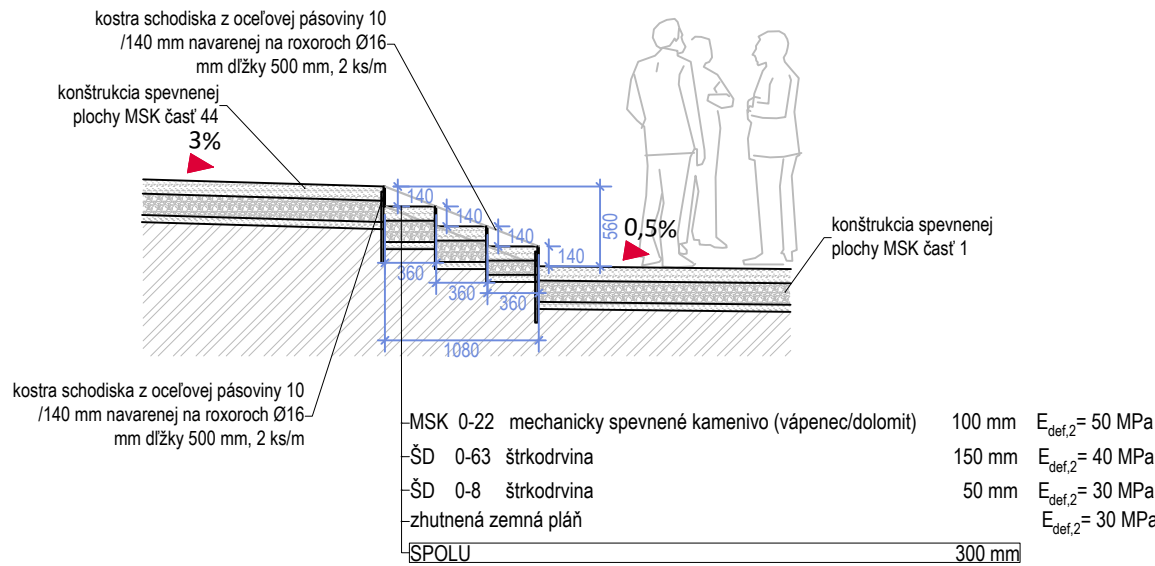


Detail zábradlia - bočný pohľad



- POZNÁMKA:
- Zábradlie bude zhotovené z plnej pásovej oceli 40x10 a 20x10 mm s povrchovou úpravou vypalovaciu práškovou farbou odtieňa RAL 7016.
 - Nosná časť z profilu 40x10 bude ukotvená navarenými kotevnými doskami 100(85)x40x10 mm uchytenými nerez skrutkami M10/100 mm do žulových schodiskových stupňov na chemickú kotvu.

CHARAKTERISTICKÝ PRIEČNY REZ E
Schodisko z oceleovej pásoviny a mechanicky spevneného kameniva hrúbky 300 mm
Technologický postup TPN-TP1



- POZNÁMKA:
- Schodisko bude vyrobené ako kostra zvarená z oceleovej pásoviny 140/10 mm zakotvená do zeme navarením na roxory Ø16 mm dĺžky 500 mm, 2 ks/m (navarenie roxoru do 2/3 výšky pásoviny). Takto pripravená kostra bude vyplnená vrstvami mechanicky spevneného kameniva podľa technol. postupu CN- TP1b.
 - Hodnoty modulu pretvárnosti (E_{def,2}) minimálneho zhutnenia všetkých konštrukčných vrstiev sú udávané pre overovanie statickou skúškou.

- UPOZORNENIE:
- Všetky práce je nutné vykonávať podľa platných noriem a technologických pravidiel pri dodržaní pravidiel bezpečnosti práce a ochrany zdravia pri práci.
 - Pokiaľ nastanú pri vykonávaní prác nejasnosti či nepredvídateľné okolnosti, je nutné prizvať projektanta k posúdeniu, resp. k spraveniu prác.
 - Konečné vytyčenie bude vykonané na stavbe a bude v dostatočnom predstihu pred začatím prác a objednaním dôležitých materiálov predstavené projektantovi a investorovi na odsúhlasenie.
 - Všetky rozmery sú vo výkrese zobrazené a kótované v pravouhlom priemete, v skutočnosti sa môžu mierne líšiť v dôsledku sklonu svahu a je nutné ich overiť na stavbe!

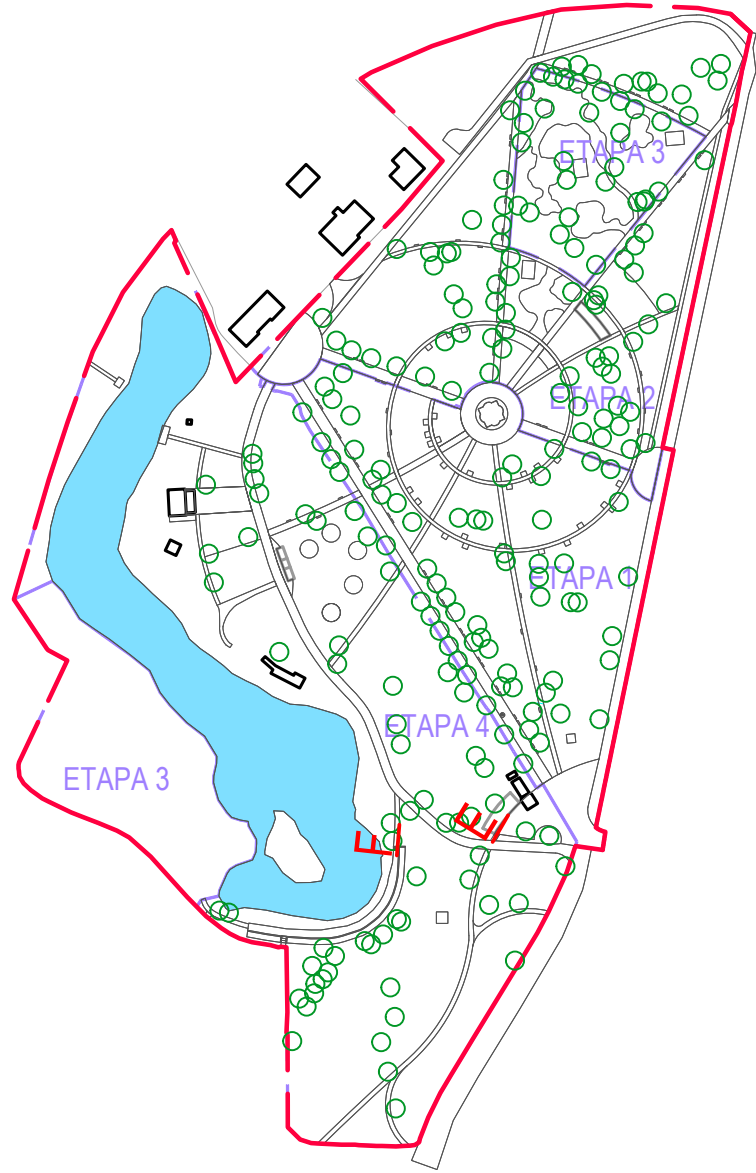
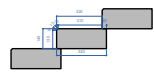
DÔLEŽITÉ UPOZORNENIE:
Všetky zmeny oproti proj. dokumentácii musia byť doložené zmenovým listom, kde bude uvedený rozsah zmeny, jej dôvod a vplyv na cenu diela. Zmenový list musí byť odsúhlasený projektantom a investorom pred začatím prác.
V prípade konfliktu vedení existujúcich inžinierskych sietí a iných podzemných prvkov s navrhovanými prvkami je možné zmeniť trasu alebo tvar navrhovaných prvkov až po konzultácii s projektantom.

- POZNÁMKA:
- Hodnoty modulu pretvárnosti (E_{def,2}) minimálneho zhutnenia všetkých konštrukčných vrstiev sú udávané pre overovanie statickou skúškou.

- UPOZORNENIE:
- Všetky práce je nutné vykonávať podľa platných noriem a technologických pravidiel pri dodržaní pravidiel bezpečnosti práce a ochrany zdravia pri práci.
 - Pokiaľ nastanú pri vykonávaní prác nejasnosti či nepredvídateľné okolnosti, je nutné prizvať projektanta k posúdeniu, resp. k spraveniu prác.
 - Konečné vytyčenie bude vykonané na stavbe a bude v dostatočnom predstihu pred začatím prác a objednaním dôležitých materiálov predstavené projektantovi a investorovi na odsúhlasenie.
 - Všetky rozmery sú vo výkrese zobrazené a kótované v pravouhlom priemete, v skutočnosti sa môžu mierne líšiť v dôsledku sklonu svahu a je nutné ich overiť na stavbe!

DÔLEŽITÉ UPOZORNENIE:
Všetky zmeny oproti proj. dokumentácii musia byť doložené zmenovým listom, kde bude uvedený rozsah zmeny, jej dôvod a vplyv na cenu diela. Zmenový list musí byť odsúhlasený projektantom a investorom pred začatím prác.
V prípade konfliktu vedení existujúcich inžinierskych sietí a iných podzemných prvkov s navrhovanými prvkami je možné zmeniť trasu alebo tvar navrhovaných prvkov až po konzultácii s projektantom.

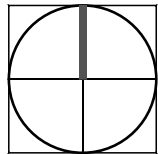
Detail A



Generálny projektant:

Ateliér Krejčířikovi, s.r.o.

P. Bezruč 182
691 42, Valtice



AKCIA:	Návrh obnovy Starého parku v Nitre	ETAPA:	4.
VÝKRES:	Schodisko		
OBJEDNÁTEL:	Mesto Nitra		
MIESTO STAVBY:	Nitra		
ZODP. PROJEKTANT:	Ing. Pšemysl Krejčířik, Ph.D., autorizovaný krajinnársky architekt, č. autorizace: 03289	NÁVRH:	Ing. Kamila Krejčířiková, Ph.D.
SPRACOVAL:	Ing. Jiří Dohnal, Ph.D., DIS., Ing. Daniela Plandorová		
DÁTUM:	12/2020	MIERKA:	1 : 50
STUPEŇ:	DUR + DSP	ČÍSLO VÝKRESU:	D.4.04.2

Táto dokumentácia vznikla počas núdzového stavu epidémie koronavírusu. Projektant nenesie zodpovednosť za prípadné odchýlky dokumentácie od skutočného stavu, ktoré vďaka situácii nebolo možné overovať v teréne.

Všetky zmeny oproti projektovej dokumentácii musia byť doložené zmenovým listom, kde bude uvedený rozsah zmeny, jej dôvod a vplyv na cenu diela. Zmenový list musí byť odsúhlasený projektantom a investorom pred začatím prác.